

# VEND DIG TIL MÆRKBARE FORBEDRINGER

*Nyt banebrydende studie  
viser klare fordele ved  
forflytning med VENDLET*

FORBEDRET  
ARBEJDS-  
MILJØ

FORBEDRET  
BORGER-  
KOMFORT

FORBEDRET  
EFFEKTIVITET



# VEJEN TIL ET BEDRE ARBEJDSMILJØ

Her er fakta, der burde åbne øjnene på alle i branchen.

**69%**

oplever smerter i lænden og smerter i nakke/skulder

**61%**

vurderer den fysiske hårdhed i deres job til mellem 7 og 10 på en 10-skala

**60%**

har taget smertestillende inden for de seneste 4 uger

**44%**

føler sig hæmmet i udførelsen af deres arbejde\*

**Med VENDLET kan du medvirke til at vende udviklingen positivt – og samtidig spare ressourcer og forbedre borgernes komfort.**

Nu kan vi tilføje en unik dokumentation af de positive effekter med et videnskabeligt og objektivt universitetsstudie udført af professor Dr. Hans-Günter Lindner fra Köln Universitet i samarbejde med det tyske IwP institut.

Studiet sammenligner anvendelsen af VENDLET med de traditionelle vende- og forflytningsmetoder i Danmark, Tyskland og England. I Danmark er VENDLET sammenlignet med brugen af 2-delt vendelagen i kombination med lofthejs betjent af én plejer.

Studiets videnskabeligt dokumenterede resultater er ikke til at tage fejl af. VENDLET hjælper med at forflytte patienterne på en mere effektiv og økonomisk rentabel måde. Samtidig fjernes den voldsomme belastning af plejernes ryg og lænd og nedbringer dermed sygefravær. Endelig reducerer VENDLET antallet af patientberøringer og gør den enkelte vending ensartet og rolig. Det medvirker til en forbedret patient-komfort.

Og så tjener investeringen i VENDLET sig typisk hjem på et halvt år!

Læs mere om det banebrydende studie og de opsigtsvækkende resultater.





# DET VIDEN- SKABELIGE STUDIE STEP BY STEP

Studiet er udført af professor Dr. Hans-Günter Lindner fra Köln Universitet. Det er banebrydende i sin opbygning og udførelse, da der er tale om en procesanalyse med objektive målinger af forflytningerne.

## 1 UDVÆLGELSE AF FORSØGSSCENARIE:

I studiet er der valgt en sammenligning af VENDLET V5 med brugen af 2-delt vendelagen i kombination med lofthejs udført af én plejer. Følgende fire scenarier er valgt:

- Vending i forbindelse med nedre hygiejne
- Forflytning højere op i sengen
- Lejring som en del af tryksårsforebyggelse
- Pålægning og fjernelse af sejl i forbindelse løft ud af /ind i seng

## 2 VIDEO MED PROCESSER, PATIENTER OG PERSONALE:

De to metoder til forflytning blev optaget på video i alle fire scenarier. Derefter blev både plejer og patient interviewet. Målet var at indfange den normale, daglige rutine – til brug for analyse og sammenligning.

De færdige videoer er set og verificeret som retvisende af plejepersonale og patienter.

## 3 ANALYSEARBEJDET:

Videooptagelserne blev nøje gennemgået og dissekeret til en række helt korte sekvenser. Derefter blev der foretaget en systematisk og detaljeret analyse af tider, handlinger, mimik og gestik. Bevægelsesmønstrene blev inddelt i arbejdsskridt, og der blev valgt fire målbare indikatorer, som har indflydelse på plejer og patient:

- Antal berøringer pr. patient
- Bøjningsvinkel på plejerens ryg
- Kraftindsats ved bøjning
- Bøjningens varighed

# SIMULATIONSMODEL VISER MULIGHEDERNE

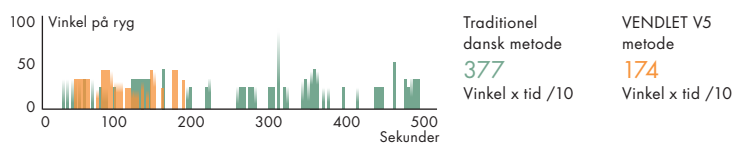
De observerede arbejdsskridt og analysetal fra videooptagelserne blev overført til en special-udviklet simulationssmodel. Resultatet er et unikt værktøj, som visuelt simulerer alle bevægelser, bøjninger og berøringer i hele arbejsgangen for både plejer og patient.

Simulationsmodellen indeholder en række variable, så du kan få en direkte sammenligning af din afdelings nuværende arbejsgang med den dagligdag, der kan skabes med VENDLET. Du får en direkte sammenligning af arbejdsmiljø, patientkomfort og økonomi.

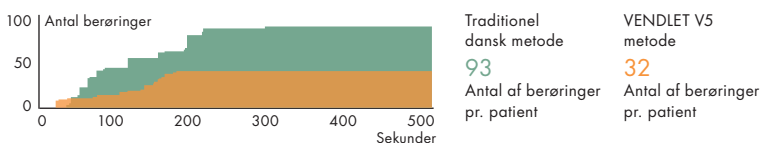
## Detaljeret og overskueligt beslutningsgrundlag

Simuleringen bygger på komplekse tabeller, men udbyttet er et overskueligt og detaljeret beslutningsgrundlag. Herunder ses værdierne fra studiets scenarie: Pålægning og fjernelse af sejl.

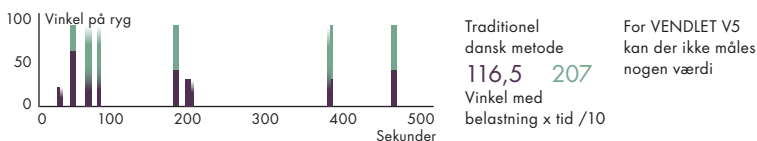
Hvor meget bøjes ryggen uden kraftpåvirkning og hvor længe arbejdes der i denne stilling



Hvor mange gange berøres patienten (sammenlagt)



Hvor meget påvirkes plejerens ryg ved bøjning og hvor mange forskydningskræfter ved bøjningen.



Plejerens kraftindsats ved rygbøjning Belastningen i lænderyggen

## Udgifter pr. år i DKK

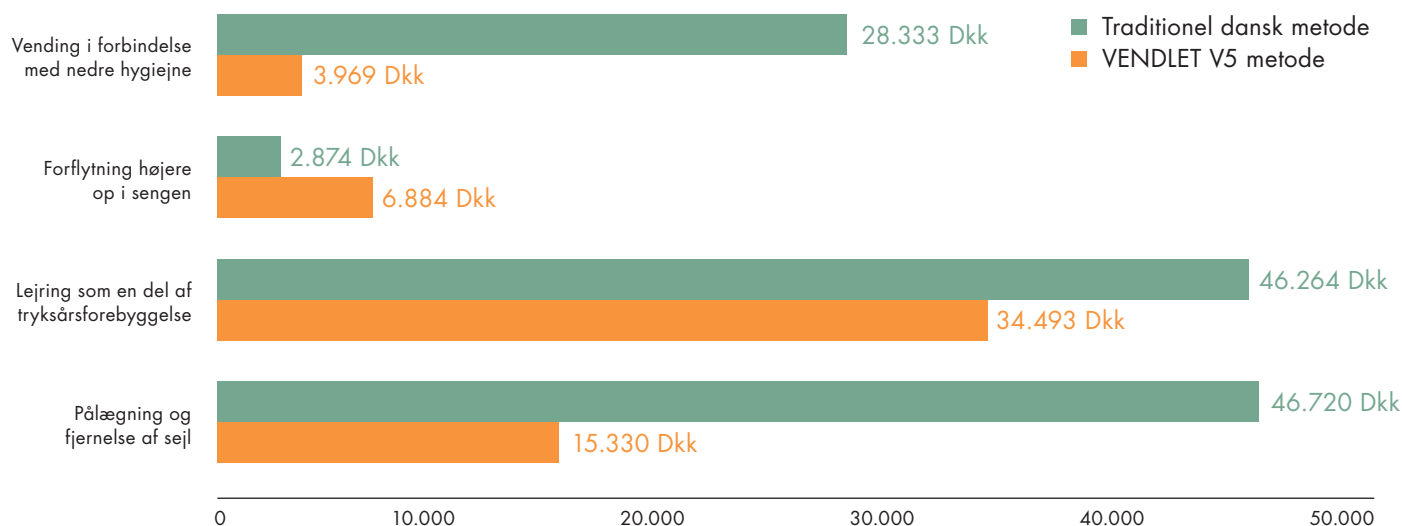
Simulation parametre:  
4 gange pålægning af sejl pr. dag.  
Plejerens timepris er sat til 225 DKK i timen.

Traditionel dansk metode  
46.720,-

VENDLET V5 metode  
15.330,-

# DET FØRSTE DOKUMENTEREDE, OBJEKTIVE STUDIE – RESULTATERNE ER IKKE TIL AT TAGE FEJL AF

*I grafen ses de samlede resultater  
fra professor Dr. Hans-Günter Lindners studie.*



## SAMLET ÅRLIG BESPARELSE 63.556 DKK\*

Resultaterne fra de fire testede scenarier er baseret på en timeomkostning på 225 kr. for en professionel plejemedhjælper. Det er sat efter et forsigtighedsprincip i forhold til det danske marked. I mange tilfælde vil omkostningerne være en del højere – det betyder, at den potentielle besparelse også vil blive væsentligt større.

Studiet viser en estimeret årlige besparelse på 63.556 kr. pr. patient. Dertil kommer, at VENDLET kan benyttes i flere scenarier end de udvalgte fire. Desuden kan der opnås yderligere, langsigtede besparelser som følge af færre sygedage og vikartimer samt et mindre tidsforbrug på oplæring af plejepersonale.

\*6 daglige vendinger i forbindelse med nedre hygiejne. 6 daglige forflytninger højere op i sengen. 12 daglige lejringer som en del af tryksårforebyggelse. 4 daglige pålægning og fjernelse af sejl.

*”Effektvurderingen viser, at der er tidsmæssige, fysiske og psykiske gevinster at hente for borger og personale ved anvendelsen af VENDLET sammenholdt med den gængse forflytning uden VENDLET”*

Fra effektvurdering på Plejecenter Digterparken, Grenaa,  
Ved Steen Gottlieb, cand.san i Ergoterapi.

## LET IMPLEMENTERING OG MONTERING

VENDLET er et fuldautomatisk vendelagen til nem og sikker håndtering af den ressourcetsvage, sengeliggende patient. Systemet monteres på pleje- og hospitalssenge med en rektangulær stålramme. VENDLET-systemet fungerer med alle madrastyper.

### **Undervisning til optimal udnyttelse**

VENDLET er et brugervenligt system, der er nemt at blive fortrolig med for både plejere og sengeliggende.

Undervisningen er en del af pakken og sikrer, at alle funktioner bruges korrekt i de forskellige situationer. Det skaber om tryghed for plejere og borgere. Samtidig sikrer vi, at alle muligheder udnyttes optimalt, så du opnår den forventede forbedring af arbejdsmiljø, borgerkomfort og effektivitet.

- **HURTIG IMPLEMENTERING**
- **HURTIG TILVÆNNING**
- **HURTIG TILBAGEBETALING**

*”VENDLET, det er simpelthen en gave til plejehjemmene. Er du sindssyg, vores ryg og vores arme er blevet aflastet! Vi bruger ingen kræfter på at vende beboeren længere. Før havde jeg mange smerter i ryggen”.*

Rubina, social- og sundhedshjælper  
Klarahus, Københavns Kommune

*”VENDLET har været en vinder på alle punkter i forbindelse med projektet ”En omkring borgeren”. Den var let at implementere og personalet lærte hurtigt at bruge hjælpemidlet. Prisen er fornuftig i forhold til hjælpemidlets effekt på kvalitet i forflytningen oplevet fra borgerens perspektiv samt i forhold til effekten på medarbejdernes fysiske og psykiske arbejdsmiljø.”*

Fra rapporten ”En omkring borgeren”.  
Plejecenter Bauneparken, Hillerød Kommune.

# SKAL VI REGNE PÅ DIN BUSINESS CASE?

Med vores unikke simulationsmodel, kan vi hurtigt opstille en realistisk business case, der matcher dine konkrete behov for vending og forflytning.

Sammen kigger vi på jeres daglige rutiner og bruger de aktuelle tal i modellen. Du definerer forflytningstyper, antal og timepriser. Modellen simulerer derefter en direkte sammenligning af den nuværende situation med den, der kan opnås med VENDLET. Du får både tal og en animation.

**1** VALG AF  
PARAMETRE  
& SCENARIER



**3** DIT  
ESTIMEREDE  
RESULTAT

**Kontakt os for at høre mere**  
**Tlf. 9631 0050**

- *Forbedret arbejdsmiljø med mindre sygefravær*
- *Forbedret borgerkomfort på grund af roligere og færre berøringer*
- *Forbedret effektivitet gennem store tidsbesparelser*

En investering i VENDLET tjener sig hurtigt hjem!