

DRIFT AV QUATTRO MADRASSYSTEM I HÄNDELSE AV STRÖMAVBROTT

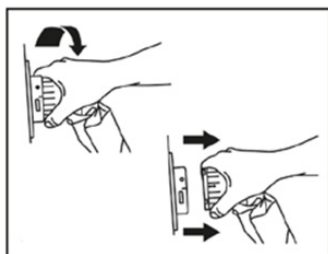
Nedan följer en beskrivning av hur man använder madrasssystemet och anvisningar för situationer där driftsmiljön är utsatt för strömavbrott eller förhöjd spänning

1. Innan ett strömavbrott:

- Under normala omständigheter måste madrasssystemet alltid vara anslutet till ett vägguttag. (Se riktlinjerna för installation i den medföljande bruksanvisningen).

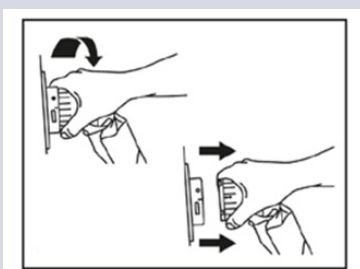
2. Vid ett planerat strömavbrott:

- Tryck på MAX Tryck på knappen UPPBLÅSNING på styrenheten för att helt fylla madrassen med luft. När maximalt tryck är uppnått, koppla bort madrassens luftslang från strömenheten genom att vrida madrassens slanganslutning moturs tills de svarta linjerna matchar, och dra ut madrassens slanganslutning. Madrassen kommer förbli uppblåst och ger fortsatt stöd till patienten i upp till 12 timmar. (Se riktlinjerna för patienttransportanläggningar i den medföljande bruksanvisningen).
- Stäng av strömförsörjningsenheten på sidan av enheten och tryck på mute-knappen för att stänga av larmet.



3. Vid oplanerat strömavbrott:

- Om elnätet är avstängt, koppla bort madrassens luftslang från strömenheten genom att vrida madrassens slanganslutning moturs tills de svarta linjerna matchar, och dra ut madrassens slanganslutning. Madrassen förblir uppblåst med samma tryck som aggregatet var inställt på vid urkoppling. (Se riktlinjerna för patienttransportanläggningar i den medföljande bruksanvisningen).
- Stäng av strömförsörjningsenheten på sidan av enheten och tryck på mute-knappen för att stänga av larmet.



Talley Group Limited

Premier Way, Abbey Park Industrial Estate
Romsey, Hampshire, SO51 9DQ England

TEL: +44(0)1794 503500

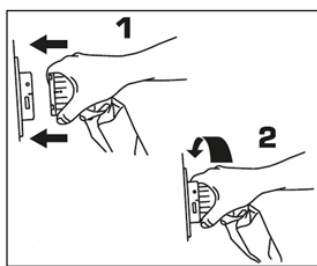
FAX: +44(0)1794 503555

EMAIL: sales@talleygroup.com

www.talleygroup.com

4. Efter strömbrott:

- Anslut luftslangen till enheten genom att matcha den svarta linjen på luftslangen med den svarta linjen på strömenhetens anslutning och tryck ihop.
- Vrid madrassens slanganslutning medurs tills den gröna indikatorn fyller indikatorhålet på strömenhetens anslutning.



- Slå på strömförsörjningen på sidan av enheten. Systemets display visar STARTAR och sedan INITIERAR medan madrassen blåses upp. Den automatiska standardinställningen för komfort är MEDIUM. Om patienten föredrar en hårdare eller mjukare madrass kan du öka eller minska komfortinställningen i enlighet med detta (när du har låst upp**) med hjälp av pilknapparna UPP och NER (MJUK/MEDIUM/HÅRD). Se riktlinjerna för installation och komfortstyrning i den medföljande bruksanvisningen)