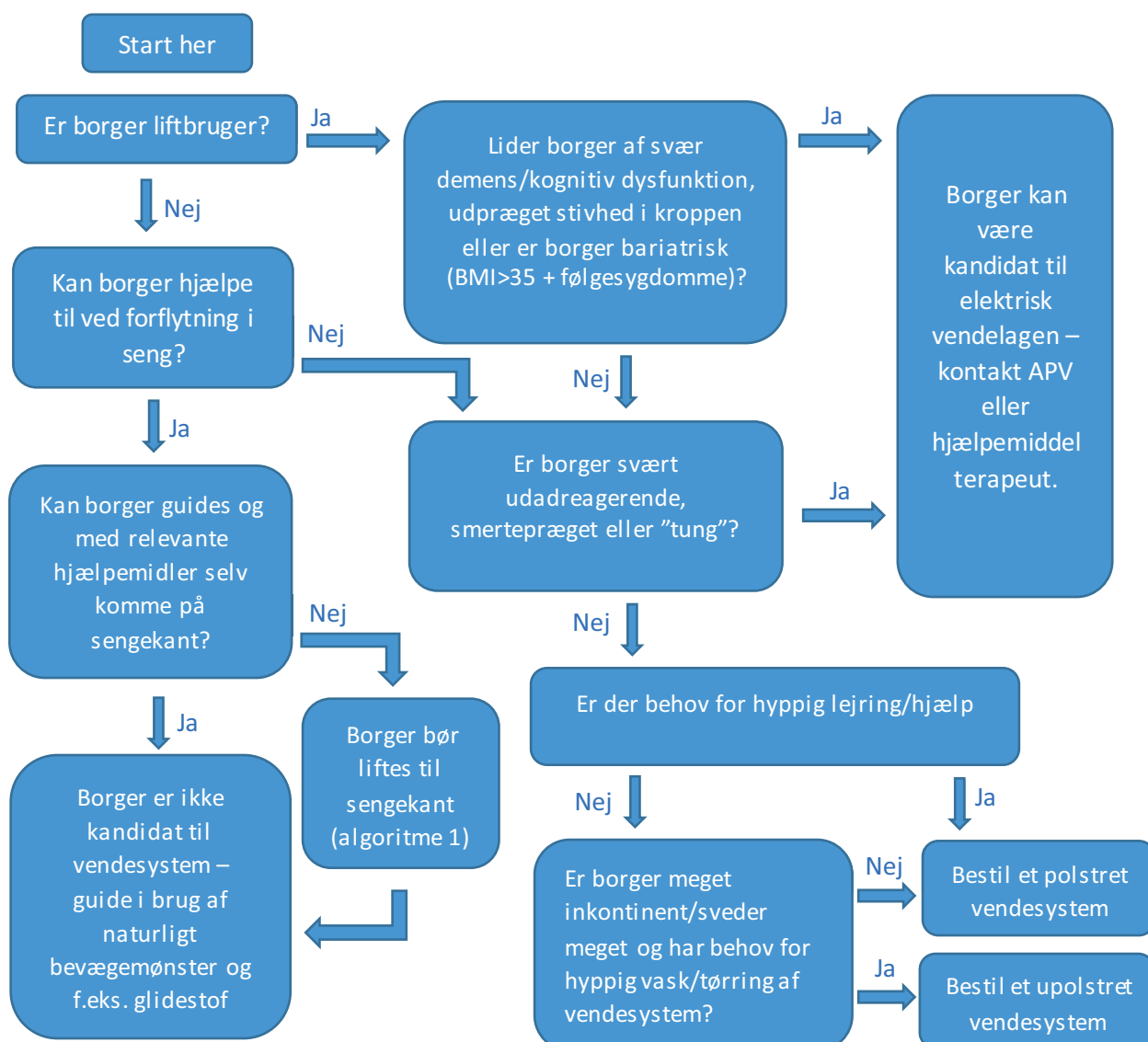


### Algoritme V5: Valg af hjælpemiddel - Hvilket vendesystem?



#### Arbejdsstilling

Indstil sengen så du har god arbejds højde.

Fixering af borgers vendelagen øger risiko for shear på borger og træk-skade hos jer.

Undgå vrid, skjulte løft og foroverbøjninger.

#### Typer af vendesystemer

Upolstrede (tyndt = nem vask/tørring), obs mindre glid.

Polstrede (mere glid og greb)

Elektronisk vendesystem med fjernbetjening.

#### Refleksion

Vendesystemer kan bruges manuelt eller med (loft)lift. Bestil kiler til at forebygge statisk holde-arbejde og bedre lejring.

Vurdér om borger kan forflyttes SOLO – se algoritme 9.