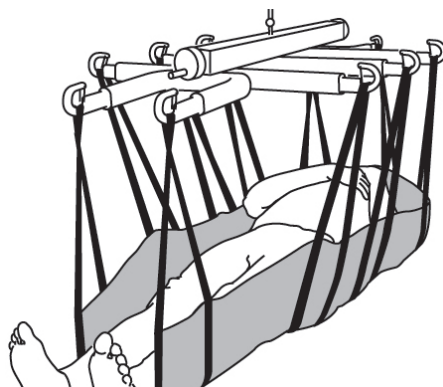
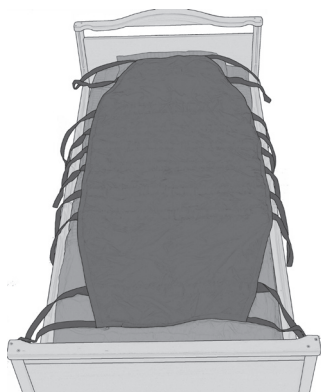


StretcherSling Disposable

SystemRoMedic™



Manual - Svenska



Max: 300kg

StretcherSling Disposable är en lyftsela som tillsammans med en speciellt utformad lyftbygel, StretcherBar, används vid horisontella lyft. Den är utformad med tio upphängningspunkter, fem på vardera sida om brukaren vilket ger brukaren ett jämnt fördelat stöd under hela kroppen. StretcherSling Disposable är utformad för att tillgodose behov av att förflytta brukare i liggande ställning. StretcherSling Disposable är tillverkad av ett slitstarkt engångsmaterial som innebär att de inte är tvättbara utan kasseras när de blir smutsiga eller då brukaren inte behöver lyftselen mer.

I SystemRoMedic finns ett brett urval av funktionella, bekväma och högkvalitativa lyftselar anpassade för olika typer av lyft och för brukare med olika behov. Lyftselsarna finns i flera olika material och i storlekar från XXS till XXL. Alla modeller är både säkra och mycket lätta att använda och de klarar brukare upp till 300 kg. Valet av modell och material styrs av lyftsituationen och brukarens behov.



Kontroll av funktion

Visuell och mekanisk inspektion

Gör regelbundna funktionskontroller av lyftselen. Lyftselen får ej användas om den blivit tvättad. Kontrollera att sömmar och material är hela och fria från skador. Kontrollera om materialet är utsatt för nötning eller är blekt. Belasta och kontrollera att spännen och handtag håller för kraftig belastning. Vid tecken på slitage skall produkten kasseras.



Läs alltid manualen

Läs alltid manualerna för alla hjälpmedel som används vid en förflyttning.

Förvara manualen tillgänglig för användare av produkten.

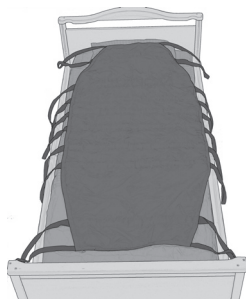
Lämna inte brukaren under förflyttningmomentet.

Undvik utglidningsrisk eller obehag genom att vara noggrann vid utprovning av lyftselen. Haka först på lyftselsens ryggöglor på lyftbygeln, haka därefter på benstödens öglor. Använd utprovad lyftbygel.

Det är alltid den lägsta tillåtna maxlasten på respektive produkt i den sammansatta lyftenheten som styr. Kontrollera alltid tillåten maxlast på lyft och lyfttillbehör före användning och kontakta din återförsäljare vid frågor.

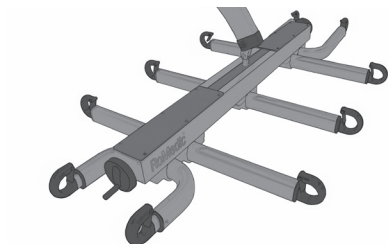


Produktbeskrivning av StretcherSling Disposable och StretcherBar

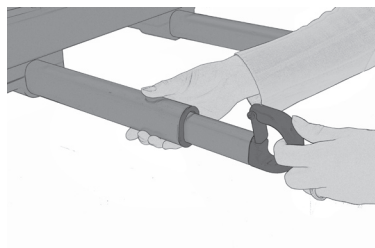


StretcherSling Disposable är utformad med ett tygstycke som är 177cm och fem lyftband som är sammanhängande mellan de båda sidorna. Detta gör att brukarvikten även fördelas på tio band under brukaren.

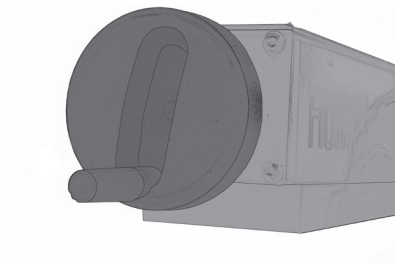
StretcherSling Disposable är utformad till StretcherBar och inga andra kombinationer rekommenderas.



StretcherBar är tillverkad i aluminium och utformad med en mitten del som har inbyggt jämviktsreglage och fem aluminium profiler med lyftkrokar i varje ända. Läs även manualen till StretcherBar.



Lyftkrokarna är utrustade med urkrokningskydd och alla lyftarmar går att reglera efter brukarens bredd vid behov genom ett lätt drag rakt ut innan man startar lyftet.



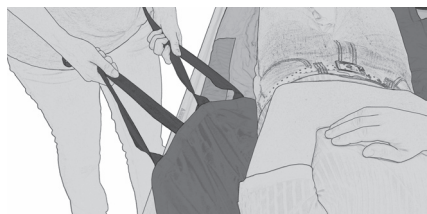
Mitten delen på StretcherBar innehåller ett inbyggt jämviktsreglage. Detta regleras enkelt genom en vev på båda sidorna som man roterar för att ge önskad jämvikt.

Placering och borttagning av StretcherSling Disposable kan endast ske när brukaren ligger:



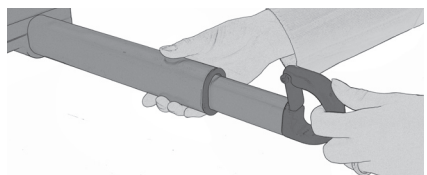
1

1. Vänd brukaren mot dig. Placera StretcherSling Disposable med märklappen mot underlaget och mittlinjen efter ryggraden på brukaren. Den övre kanten av StretcherSling Disposable skall ge stöd för huvudet. Placera lyftselens kant så långt in under brukaren som möjligt. För under öglorna så att du når dem när du vänt tillbaka brukaren på StretcherSling Disposable.



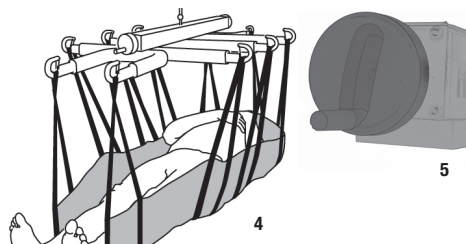
2

2. Vänd tillbaka brukaren på lyftselen och dra fram selen på andra sidan med hjälp av upphängningsbanden.



3

3. Vid behov: Justera bredden på StretcherBar beroende på brukarens bredd genom att dra ut lyftkrokarna. Kroka sedan fast lyftöglorna på bygel.



5

4. Hög lyften till samtliga upphängningsöglor är sträckta. Stanna sedan upp för att kontrollera att allt är i sin ordning innan du fortsätter lyfta brukaren helt från underlaget.

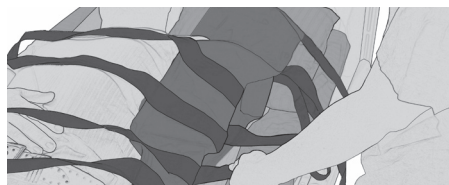
5. Om det ej är jämvikt när brukaren lyft från underlaget så reglera detta genom att veva jämviktsreglaget för att skapa jämvikt.

Borttagning av StretcherSling Disposable:



1

1. Frigör först samtliga upphängningsöglor från lyften och för undan den. Vänd sedan brukaren mot dig och vik in StretcherSling Disposable under sig självt mot underlaget.



2

2. Tyget glider sedan mot sig självt när du drar ut StretcherSling Disposable efter att du vänt tillbaka brukaren.

Alternativ placering av StretcherSling Disposable:

Om situationen ej tillåter vändning av brukaren kan man först placera två ReadySheet under brukaren (nerifrån och upp) och sedan dra StretcherSling Disposable mellan de glatta materialen.

Material:

Non-Woven

Skötselråd:

Läs på lyftselens märketikett.

Tvättas ej, kasseras när den är smutsig eller behöver bytas ut av annan anledning.



Vid frågor om produkten och dess användning, kontakta din lokala distributör. Se www.handicare.com för en komplett distributörsförteckning. Se till att du alltid har rätt version av manualen. Den senaste versionen finns att ladda ned från vår hemsida www.handicare.com

Handicare AB

Veddestav. 15. Box 640 Tel: +46 (0)8 -557 62 200

SE-175 27 Järfälla

SWEDEN

Fax: +46 (0)8-557 62 299

Internet: www.handicare.com

E-mail: info@handicare.se

