



Sling bar RFL X4 on nelipistenostokaari, jota käytetään Handicarein hyväksymässä siirrettävässä tai kiinteässä nostimessa. Se on tarkoitettu potilaan nostamiseen oikein testattujen nostovaljaiden kanssa. Sling bar RFL X4:n avulla nostovaljaisiin saadaan lisää väljyyttä esimerkiksi ylipainoisia ja/tai kipuarkoja henkilöitä nostettaessa. Sling bar RFL X4 on valmistettu teräksestä.

Maks: 300 kg

Toiminnan tarkastus

Silmämääräinen tarkastus

Tarkasta nostimen toiminta säännöllisesti. Tarkasta, ettei materiaalissa ole mitään vaurioita.

Ennen käyttöä:

Tarkasta, että nostokaari on asennettu oikein.

Tarkasta nostokaaren kiinnitys sekä turvakoukun toiminta.

Lue aina käyttöohje

Lue aina kaikkien siirtoapuvälineiden käyttöohjeet.

Säilytä käyttöohje tuotteen käyttäjien saatavilla.

Nostinta saavat käyttää vain nostimen käyttöopastuksen saaneet henkilöt.

English
Svenska
Norske
Danske
Suomi

Manual - RFL X4

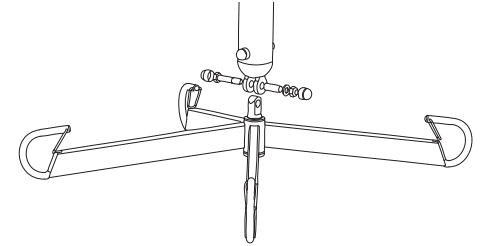
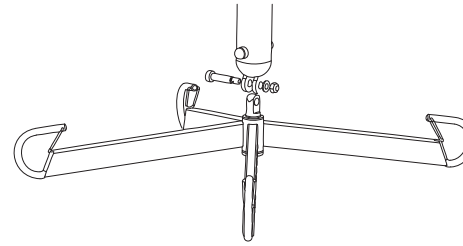
Manual nr: 00796 - EN, Nord Ver. 2 101209



Assembly

Montering

Asennus

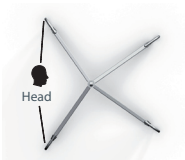


Tuotteen käyttö

Suomi

Tärkeitä tietoja

- Nostolisävarusteiden on oltava potilaan tarpeiden ja toimintojen mukaan testattuja.
- Älä jätä potilasta yksin noston aikana.
- **Huom!** Nostovaljaiden selkäsilmukat on sijoitettava nostokaaren leveämpään osaan (ks. kuva).



Maksimikuormitus

Koottuun nostinyksikköön sisältyvien tuotteiden (nostimen, nostokaaren, nostovaljaiden, vaa'an ja mahdollisten muiden nostovarusiteiden) sallitut maksimikuormitukset voivat olla erilaiset. Se yksikköön sisältyvä tuote, jolla on alin sallittu maksimikuormitus, määrää aina kokonaisuuden sallitun maksimikuormituksen. Tarkasta aina ennen käyttöä nostimen ja nostovarusiteiden sallitut maksimikuormitukset ja kysy tarvittaessa neuvoa jälleenmyyjältäsi.

Puhdistus

Puhdista nostokaari tarvittaessa lämpimällä vedellä tai puhdistuspriillä. Älä käytä fenolia tai klooria sisältäviä puhdistusainetta, sillä se voi vahingoittaa materiaalia.

Torshamnsgatan 35
SE-164 40 Kista
SWEDEN

Tel: +46 (0)8-557 62 200

DHG

Moving Health Forward

Internet: www.directhealthcaregroup.com
E-mail: info.se@directhealthcaregroup.com

Assembly

English

Montering

Norske

Asennus

Suomi

Installation of Sling bar RFL X4 on mobile and overhead lift units:

The four-point sling crossbar comes with a locking nut for installation on lift units. Install using existing screw fasteners.

NOTE! Locking nuts must not be reused.

Montering av Sling bar RFL X4 på mobiløfter og stasjonær løftemotor:

Firepunktsbøylen leveres med en låsemutter for montering. Monter med eksisterende skrue, mutter og skive.

OBS! Låsemutter kan ikke gjenbrukes.

Sling bar RFL X4:n asennus siirrettävään nostimeen ja kiinteään nostomoottoriin:

Nelipistenostokaari kiinnitetään toimitukseen sisältyvällä lukkomutterilla. Asenna olemassa olevan ruuviitoksen avulla.

HUOM! Lukkomutteria ei saa käyttää uudelleen.

Montering

Svenska

Montering

Danske

Montering av Sling bar RFL X4 på mobil lyft och stationär lyftmotor:

Fyrpunktsbygeln levereras med en låsmutter för montering. Montera med befintligt skruvförband.

OBS! Låsmutter får inte återanvändas.

Montering af Sling bar RFL X4 på mobiløfter og stationær løftemotor:

Firepunktsåget leveres med en låsemøtrik til montering. Monter med eksisterende skrueforbindelse.

OBS! Låsemøtrik må ikke genanvendes.

English



Slingbar RFL X4 is a four-point sling crossbar that is intended for use with Handicare-approved mobile and overhead lifts. It is designed for use with correctly fitted slings for lifting patients. Slingbar RFL X4 is designed to provide more space in the sling, for example, for obese and/or pain-sensitive patients. Slingbar RFL X4 is made of steel.

SWL: 300 kg/661 lbs

Functional inspection

Visual inspection

Inspect the sling bar regularly. Check to ensure that material is free from damage.

Before use:

Ensure that the product is correctly assembled.
Check sling bar connection and safety latch function.

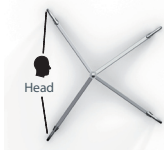
Always read the manual

Always read the manuals for all assistive devices used during a transfer. Keep the manual where it is accessible to users of the product.

The lift may only be used by persons who have received instruction in the operation of the lift.

Important information

- Lifting accessories must be properly trial fitted and tested in relation to the patient's needs and functional ability.
- Do not leave the patient unattended during a transfer situation.
- NOTE!** The lift sling's back loops are connected to the wider section of the slingbar (see image).



Safe working load

Different products on the same lift system (lift unit, slingbar, sling, scales and other lifting accessories) may have different allowable safe working loads. The lowest allowable safe working load always determines the safe working load of the assembled system. Always check the safe working loads for the lift and accessories before use. Contact your dealer if you have any questions.

Cleaning

Clean the lift with warm water or rubbing alcohol and ensure that the castor wheels are free of dirt and hair. Do not use cleaning agents containing phenol or chlorine, as this may damage the material.

Svenska



Sling bar RFL X4 är en fyrpunktsbygel som används på av Handicare godkänd, mobil eller stationär lyft. Den är utvecklad för att tillsammans med en korrekt utprovad lyftsele lyfta en brukare. Sling bar RFL X4 är utvecklad för att ge mer utrymme i lyftselen för till exempel överviktiga och/eller smärtkänsliga personer. Sling bar RFL X4 är tillverkad i stål.

Max: 300 kg

Kontroll av funktion

Visuell inspektion

Gör regelbundna funktionskontroller på lyftbygeln. Kontrollera att materialet är helt fritt från skador.

Före användning:

Kontrollera att lyftbygeln är rätt monterad.
Kontrollera infästningen av lyftbygeln samt urkrokningskyddens funktion.

Läs alltid manualen

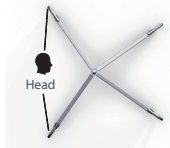
Läs alltid manualerna för alla hjälpmedel som används vid en förflyttning. Förvara manualen tillgänglig för användare av produkten.

Lyften får bara användas av personer som fått utbildning i hanteringen av lyften.

Svenska

Viktig information

- Lyfttillbehören skall vara rätt utprovade i förhållande till brukarens behov och funktioner.
- Lämna inte brukaren under förflyttningsmomentet.
- Obs!** Lyftselens ryggögglor skall placeras på den bredare delen av lyftbygeln (se bild).



Maxlast

Olika produkter i den sammansatta lyftenheten (lyft, lyftbygel, lyftsele, våg och eventuella andra lyfttillbehör) kan ha olika tillåtna maxlast. Det är alltid den lägsta tillåtna maxlasten på respektive produkt i den sammansatta lyftenheten som styr. Kontrollera alltid tillåten maxlast på lyft och lyfttillbehör före användning och kontakta din återförsäljare vid frågor.

Rengöring

Vid behov, rengör lyftbygeln med varmt vatten eller tvättspit. Använd inte rengöringsmedel som innehåller fenol eller klor då detta kan skada materialet.

Norske



Sling bar RFL X4 er en firepunktsbøyle som benyttes på en Handicare-godkjent mobil- eller stasjonær løfter. Sammen med en korrekt tilpasset løftesele er Sling bar RFLX4 utviklet for å løfte brukere på en trygg og sikker måte. Sling bar RFL X4 er utviklet for å gi mere rom i løfteselen til f. eks. overvektige og/eller smertefølsomme personer.

Maks: 300 kg

Kontroll av funksjon

Visuell inspeksjon

Gjør regelmessige funksjonskontroller på løftebøylen. Kontroller at materialet er helt og skadefritt.

Før bruk

Kontroller at løftebøylen er korrekt montert.
Kontroller innfestingen av løftebøylen samt at avkrokningsvernet fungerer som det skal.

Les alltid manualen

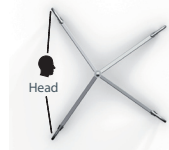
Les alltid manualene for alle hjelpemidler som benyttes i en forflytning. Oppbevar manualen tilgjengelig for brukere av produktet.

Løfteren får bare benyttes av personer som fått opplæring i håndteringen av løfteren.

Norske

Viktig informasjon

- Løftetilbehøret skal være korrekt utprøvd i forhold til brukerens behov og funksjonsnivå.
- La aldri brukeren være alene under forflyttingsmomentet.
- Obs!** Løfteselens rygggløkker skal plasseres på den brede delen på løftebøylen (se bilde).



Maksimumslast

De ulike produktene i den sammensatte løfteenheten (løfter, løftebøyle, løftesele, vekt og eventuelt annet løftetilbehør) kan ha forskjellige maksimumslaster. Det er alltid den minste maksimumslasten på det respektive produktet i den sammensatte løfteenheten som er avgjørende. Kontroller alltid tillatt maksimumslast på løfter og løftetilbehør før bruk og kontakt din forhandler hvis du har spørsmål.

Vedlikehold

Rengjør løftebøylen med varmt vann eller vaskesprit og sjekk at hjulene er rene for hår og skitt. Benytt ikke rengjøringsmidler som inneholder fenol eller klor. Dette kan skade materialet.

Danske



Sling bar RFL X4 er et firepunktsåg, som anvendes på mobil eller stationær løfter godkendt af Handicare. Det er udviklet til at løfte en bruger sammen med korrekt afprøvet løftesejl. Sling bar RFL X4 er udviklet til at give mere plads i løftesejlet til f.eks. overvægtige og/eller smertefølsomme patienter. Sling bar RFL X4 er fremstillet i stål.

Maks: 300 kg

Funktionskontrol

Visuel inspektion

Foretag regelmæssige funktionskontroller af løfteåget. Kontroller, at materiale er helt og ikke udviser tegn på beskadigelse.

Før brug

Kontroller, at løfteåget er monteret korrekt.
Kontroller fastgørelsen af løfteåget samt afkrogningsbeskyttelsens funktion.

Læs altid manualen

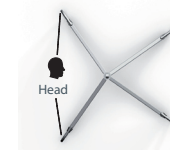
Læs altid manualerne for alle hjælpemidler, som anvendes til en forflytning. Opbevar manualen tilgængeligt for brugere af produktet.

Løfteren må kun anvendes af personer, der er uddannede i håndtering af løfteren.

Danske

Vigtig information

- Løftetilbehøret skal være korrekt afprøvet i forhold i forhold til brugerens behov og funktioner.
- Efterlad ikke brugeren alene under forflyttingsmomentet.
- Bemærk!** Løftesejlets rygstrøpper skal placeres på den bredeste del af løfteåget (se billede).



Max. belastning

Der kan forekomme forskellige tilladte max. belastninger for produkterne i den sammensatte løfteenhet (løfter, løfteåg, løftesejl, vægt og eventuelt andet løftetilbehør). Det er altid den lavest tilladte max. belastning på det respektive produkt i den sammensatte løfteenhet, der styrer. Kontroller altid den tilladte max. belastning på løfte og løftetilbehør inden brug, og kontakt din forhandler ved spørgsmål.

Vedligehold

Rengør løfteren med varmt vand eller rengøringsprik. Sørg for, at hjulene er fri for snavs og hår. Anvend ikke rengøringsmidler, som indeholder fenol eller klor, da det kan skade materialet.