

SITTEMODULER



Prisforhandlede produkter - gjelder fra 1. desember 2013.

UTFORDRINGER I SITTENDE POSISJONERING

Ved posisjonering i sittende er det tre nøkkelområder som krever spesiell fokus, posisjonering av bekken og bekkenstabilitet, posisjonering av overkropp og hode og posisjonering av ben og føtter.

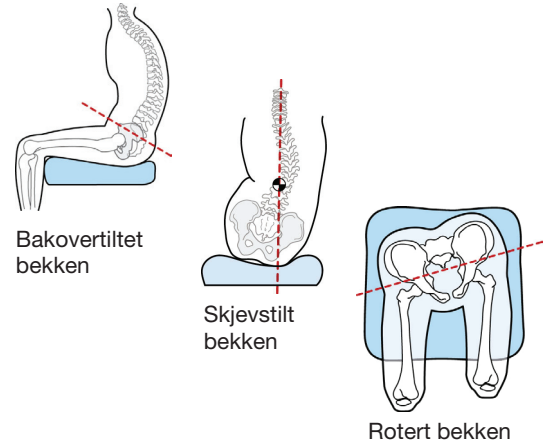
1 Posisjonering av bekken og bekkenstabilitet

- Bakovertiltet bekken
- Rotert bekken
- Skjevstilt bekken

God posisjonering av bekkenet er grunnsteinen for sittende stilling.

En riktig tilpasset bekkenstøtte er viktig for å opprettholde en optimal stilling i bekkenet. Ved fikserte feilstillinger i bekkenet bør bekkenstøtten kunne tilpasses slik at den gir støtte også til denne stillingen.

Trinnløst justerbare hoftestøtter sikrer god støtte for bekkenet. Ved å feste bekkenbeltet i hoftestøttene sørger man for at beltet sitter tett rundt brukers bekken. Dette gir minimale muligheter til å bevege bekkenet til en uheldig stilling. Bekkenbeltets utforming og plassering av festepunkter bør være slik at de sørger for ytterligere stabilisering av bekkenet. For mer utfordrende kroppsfasonger vil et belte som omslutter bekkenet fullstendig gi uovertruffen proksimal posisjonering av og støtte til bekkenet.



2 Posisjonering av overkropp og hode

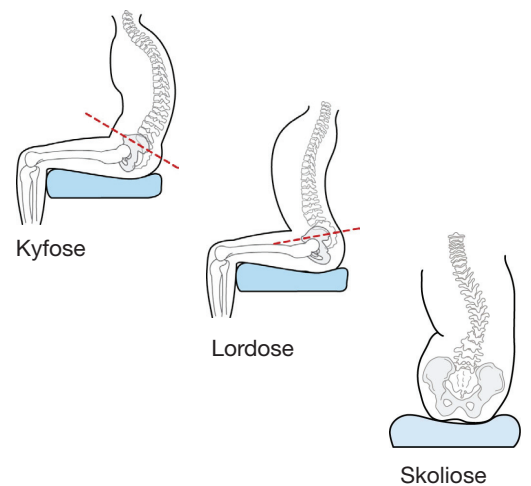
- Kyfose
- Lordose
- Skoliose

En riktig tilpasset bekkenstøtte gir støtte og posisjonering til bekkenet og nedre del av ryggen. Bekkenstøtten bør også kunne tilpasses en fiksert feilstilling for å gi støtte og stabilitet. Ytterligere innstillingsmuligheter av ryggsegmentene vil bidra til optimal støtte for alle posisjoner.

En fleksibel skoliose kan korrigeres ved hjelp av faste hoftestøtter, individuelt regulerbare sidestøtter og et godt bekkenbelte. Formbare sidestøtter er spesielt egnet til å støtte en fiksert skoliose da disse sidestøttene formes etter kroppens fasong for å gi størst mulig støtteflate.

Støtte for skuldrene oppfordrer bruker til å samle hendene foran kroppen for funksjonell aktivitet og gir i tillegg støtte for økt hodekontroll.

Mulighet for variasjon i støtte av overkroppen ved bruk av bryststøtte og ulike typer vester er avgjørende for et balansert forhold mellom god posisjonering og funksjon. Et tilpasset sortiment av hodestøtter er nødvendig for å møte de individuelle behovene.



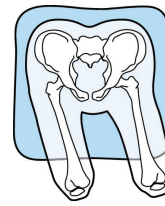
3 Posisjonering av ben og føtter

- Windsweeping
- Stram hamstrings
- Funksjonell benlengdeforskjell
- Faktisk benlengdeforskjell

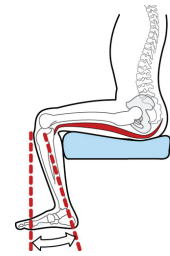
Noen brukere presenterer en windsweept sittestilling, med stramme abduktorer på det ene benet og stramme adduktorer på det andre. Å tillate en windsweept sittestilling bidrar til at bekkenet kan plasseres godt inn i sittemodulen. I tillegg vil tonus ikke bli unødvendig forhøyet på grunn av ubehag og/eller strekk i stram muskulatur. Resultatet er en funksjonell sittestilling der bruker klarer å utføre ulike aktiviteter.

Ved stram hamstrings er det viktig å kunne plassere foten bak loddlinjen for kneet. Dette sikrer at bekkenet ikke tipper bakover eller at tonus ikke forhøyes som resultat av drag på hamstrings.

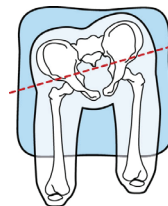
Tilpassing til en faktisk eller en funksjonell benlengdeforskjell sikrer optimal understøttelse samtidig som bekkenet kan plasseres godt inn i sittemodulen. Full understøttelse for ben og føtter er avgjørende for å opprettholde posisjonen i bekken og overkropp samt for fullt potensiale for funksjon og interaksjon.



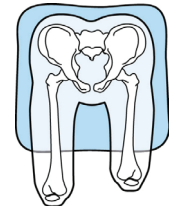
Windsweeping



Stram hamstrings



Funksjonell benlengdeforskjell



Faktisk benlengdeforskjell

HANDICARE SITT SORTIMENT AV SITTEMODULER



Handicare tilbyr en komplett linje sittesystemer, fra barnets første sittemodul til seter for voksne.

Personer med spesielle behov trenger en fokusert tilnærming for å imøtekomme deres individuelle utfordringer. Fra barn kommer opp for å sitte første gang, gjennom barne- og ungdomsårene og til de er voksne, endres behovene for støtte og posisjonering vesentlig. 1 åringer har andre behov enn 8-10 åringer og voksne brukere har igjen helt andre utfordringer.

Handicare tilbyr derfor en linje sittemoduler som er spesielt tilpasset de ulike aldersgruppene behov for støtte og posisjonering. Sittemodulene fanger opp variasjonene av utfordringer i sittende posisjonering som de ulike aldersgruppene opplever.



SQUIGGLES

1. VALG



God bekkenstabilitet og støtte til en symmetrisk sittestilling.

- Svært god støtte og stabilitet for bekken, grunnlaget for god posisjonering i sittende
- God støtte til symmetrisk sittestilling
- En riktig tilpasset sittemodul til enhver tid på grunn av enkle reguleringer

Squiggles sittemodul er spesielt tilpasset behovene til barn i alderen 1-5 år.

Squiggles gir svært god bekkenstabilitet ved hjelp av trinnløst regulerbare hoftestøtter og et godt bekkenbelte som sitter tett rundt barnets bekken. Sittemodulens bekkenstøtte er tilpasset de små barnas sittende stilling, med mulighet for tilpassing etterhvert som barnet utvikler seg.

Gode sidestøtter bidrar til en symmetrisk sittestilling. Sidestøttene er individuelt regulerbare og kan derfor, sammen med hoftestøttene, gi tre-punkts støtte ved en eventuell skoliose.

Squiggles har et anatomisk riktig omdreiningspunkt slik at sidestøtter og hodestøtte blir sittende riktig uavhengig av ryggvinkel. Dette gir økt trygghet ved bruk av ryggvinkelregulering.

Squiggles har enkle reguleringer som alle kan utføres med bruker i stolen. Dette gir enkel og rask tilpassing ved første gangs oppsett, samt ved justeringer som resultat av vekst eller endret behov. Det er derfor enkelt for personene rundt barnet å sørge for at sittemodulen er riktig tilpasset til enhver tid.

Squiggles leveres med et stort utvalg understell for ulike bruksområder og funksjonelt tilbehør for ytterligere tilpassing av sittemodulen, både for posisjonering og for praktisk bruk.

Standard oppsett:

- Sittemodul
- Blått stoff
- Fotstøtte
- Bekkenbelte
- Sidestøtter
- Hodestøtte
- Abduksjonskloss

Alternative understell:

- Hi Low
- Easy
- Hi Low inne ute gassfjær
- Hi Low inne ute hydraulisk
- Hi Low inne ute elektrisk
- Cirrus rullestolunderstell

Tilbehøret til Squiggles inkluderer blant annet:

- Fotsandaler, ulike størrelser
- Bryststøtte
- Vest, ulike modeller og størrelser
- Hodestøtter, alternative
- Sidestøtter, utsvingbare
- Skulderstøtte
- Bord
- Støtte-/aktivitetsstang
- Benstøtte for langsitting
- Benlederputer
- Bekkenbelte, alternative størrelser
- Rosa farge på trekk

**Spesifikasjoner**

Alder	1-5 år
Brukervekt	maks 22 kg
Brukerhøyde	ca. 75-110 cm
Sittebredde	16-26 cm
Sittedybde	19-29 cm (16,5-26,5 cm)
Bredde knær	9 cm
Bredde bryst	16-22 cm
Rygg høyde	32-38 cm (42-48 cm m/tilbehør)
Ryggvinkel	-10° - +25°
Legglengde	12,5-27 cm
Fotplatevinkel	+/- 10°



God støtte og posisjonering av bekken og tilpasning for økende feilstillinger.

- Muligheter for windswept sittestilling gir de beste forutsetningene for god bekkenplassering og en funksjonell sittestilling
- Svært god støtte og stabilitet for bekkenet, grunnlaget for god posisjonering i sittende stilling
- En riktig tilpasset sittemodul til enhver tid på grunn av enkle reguleringer

Mygo sittemodul er spesielt tilpasset behovene til aldersgruppen 3-14 år. Når barna kommer i denne alderen begynner ofte flere feilstillinger å vise seg.

Mygo har mulighet for en windswept sittestilling. En windswept sittestilling sikrer en riktig plassering av bekkenet i sittemodulen og bidrar til at tonus ikke blir unødvendig høy. Til sammen gir dette en funksjonell sittestilling der barnet kan utføre aktiviteter og kommunisere. Mygo har også mulighet for en abduisert sittestilling.

Mygo leveres med trinnløst regulerbare hoftestøtter, godt bekkenbelte og en justerbar bekkenstøtte. Til sammen sørger dette for god posisjonering av og stabilitet til bekkenet. Ved større utfordringer med bekkenplassering vil bekkenvuggen gi svært god proksimal støtte og posisjonering.

Ved stram hamstrings kan foten plasseres bak kneet. Dette sikrer en riktig bekkenplassering over tid.

Mygo har et anatomisk riktig omdreiningspunkt slik at sidestøtter og hodestøtte blir sittende riktig uavhengig av ryggvinkel. Dette gir økt trygghet ved bruk av ryggvinkelregulering.

Mygo har enkle reguleringer som alle kan utføres med bruker i stolen. Dette gir enkel og rask tilpassing, både ved første gangs oppsett og ved endrede behov. Det er enkelt for personer rundt barnet å sørge for at sittemodulen er riktig tilpasset til enhver tid.

Mygo leveres med et stort utvalg understell for ulike bruksområder og funksjonelt tilbehør for ytterligere tilpassing av sittemodulen, både for posisjonering og for praktisk bruk.

Standard oppsett:

- Sittemodul
- Grått stoff
- Dynamisk rygg
- Fotstøtte
- Bekkenbelte
- Sidestøtter
- Hodestøtte
- Armlener

Alternative understell:

- Hi Low gassfjær
- Hi Low hydraulisk
- Hi Low elektrisk
- Hi Low inne ute gassfjær
- Hi Low inne ute hydraulisk
- Hi Low ute elektrisk
- Tour Mobility 12" (kollisjons-testet og godkjent i henhold til ISO 7176-19)
- Tour Mobility 22" (kollisjons-testet og godkjent i henhold til ISO 7176-19)
- Cirrus rullestolunderstell

Tilbehøret til Mygo inkluderer blant annet:

- Fotsandaler, ulike størrelser
- Bryststøtte
- Vest, ulike modeller og størrelser
- Hodestøtter, ulike modeller
- Sidestøtter, ulike modeller
- Bekkenvugge
- Bekkenbelte, alternative størrelser
- Skulderstøtte (str1, std. for str2)
- Hel fotplate
- Bord
- Støtte-/aktivitetsstang
- Rosa eller blå farge på setetrekk

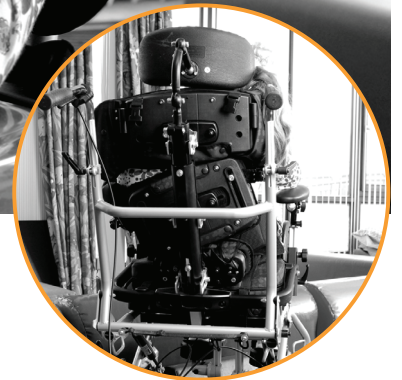


Spesifikasjoner	Mygo str1	Mygo str2
Alder	3-10 år	8-14 år
Brukervekt	maks 50 kg	maks 60 kg
Brukerhøyde	ca. 105-150 cm	ca. 127-168 cm
Sittebredde	20-32,5 cm	22-34,5 cm
Sittedybde	27-42 cm	35-47 cm
Bredde knær	9-11 cm	9-11 cm
Benstøtter	Add 12°, Abd 8°	Add 18°, Abd 8°
Bredde bryst	17-27 cm	17-27 cm
Rygghøyde	36-47 cm (46-57 cm m/tilbehør)	46-57 cm
Ryggvinkel	-10° - +25°	-10° - +25°
Legglengde	21,5-35 cm	31,5-47 cm
Fotplatevinkel	+/- 10°	+/- 10°
Armlenehøyde	16-21 cm	21-26 cm



God støtte og posisjonering av bekken i et modulært alternativ til støp.

- Svært god støtte og posisjonering av bekken ved hjelp av bekkenvugge, hoftestøtter og bekkenstøtte gir et godt fundament for sittende posisjonering
- Muligheter for windswept sittestilling gir de beste forutsetninger for god bekkenplassering
- Multiregulerbare ryggelementer for å fange alle utfordringer innen posisjonering av overkropp



KIT sittemodul er tilpasset ungdom og voksne med utfordringer innen sittende posisjonering.

KITs bekkenvugge gir, sammen med trinnløst regulerbare hoftestøtter og multijusterbar bekkenstøtte, svært god støtte til og posisjonering av bekkenet. Dette er basis for en funksjonell sittestilling.

Tre individuelle, multijusterbare og utskiftbare ryggelementer gir svært gode tilpasningsmuligheter for alle utfordringer med posisjonering av overkropp.

KIT har mulighet for en windswept sittestilling. Dette sikrer en riktig plassering av bekkenet i sittemodulen og bidrar til at tonus ikke blir nødvendig høy. Resultatet er en funksjonell sittestilling der bruker kan utføre aktiviteter og kommunisere. KIT har også mulighet for en abduisert sittestilling. Ved hjelp av fotstøtter med kuleledd (tilbehør) kan fotplasseringen tilpasses slik at også brukere med feilstilling i føttene får best mulig understøttelsesflate.

Med alle sine tilpasningsmuligheter er KIT laget som et modulært alternativ til støp.

KIT har et anatomisk riktig omdreiningspunkt slik at sidestøtter og hodestøtte blir sittende riktig uavhengig av ryggvinkel. Dette gir økt trygghet ved bruk av ryggvinkelregulering.

KIT har reguleringer som alle kan utføres med bruker i stolen. Dette gir enkel og rask tilpassing. Det er enkelt for personer rundt bruker å sørge for at sittemodulen er riktig tilpasset til enhver tid.

KIT leveres med et utvalg understell for ulike bruksområder og funksjonelt tilbehør for ytterligere tilpassing av sittemodulen, både for posisjonering og for praktisk bruk.

Standard oppsett:

- Sittemodul
- Grått stoff
- Bekkenvugge
- Hoftestøtter
- Sidestøtter utsvingbare
- Skulderstøtte
- Hodestøtte
- Benledere
- Fotstøtte med forlengbare sandaler
- Armlener

Alternative understell:

- Hi Low hydraulisk
- Hi Low elektrisk
- Tour Mobility 12" (kollisjonstestet og godkjent i henhold til ISO 7176-19)
- Tour Mobility 22" (kollisjonstestet og godkjent i henhold til ISO 7176-19)

Tilbehøret til KIT inkluderer blant annet:

- Fotstøtte på kuleledd
- Fotstropper
- Bryststøtte
- Vest, ulike modeller og størrelser
- Hodestøtter, ulike modeller
- Sidestøtter, ulike modeller
- Bekkenvugge, ulike størrelser
- Ryggelementer, ulike størrelser og modeller
- Bord



Spesifikasjoner	KIT str1	KIT str2
Alder	12-18 år	16 år og oppover
Brukervekt	maks 75 kg	maks 75 kg
Brukerhøyde	ca. 140-165 cm	ca. 160-185 cm
Sittebredde	21,5-37 cm (43 cm uten hoftestøtter)	21,5-37 cm (43 cm uten hoftestøtter)
Sittedybde	36-48 cm	41-56 cm
Benstøtter	Add 20°, Abd 10°	Add 20°, Abd 10°
Bredde bryst	23-38 cm	23-38 cm
Rygghøyde	50-62 cm	56-67,5 cm
Ryggvinkel	90°-120°	90°-120°
Legglengde	33-51 cm	33-51 cm
Armlenehøyde	16,5-26,5 cm	16,5-26,5 cm

EVERYDAY ACTIVITY SEAT



Enkelhet og komfort.

- Enkelt sete med enkle reguleringer uten bruk av verktøy sikrer en riktig tilpasset sittemodul til enhver tid
- God komfort over tid for økt toleranse i sittende

Everyday Activity Seat er en enkel sittemodul med svært enkle reguleringer. Alle reguleringer kan utføres med bruker i setet og mange utføres uten bruk av verktøy. Dette gir enkel og rask tilpassing, og bidrar til at bruker har en riktig tilpasset sittemodul til enhver tid. Enkle reguleringer gir også trygghet og kontroll for personene rundt bruker.

Everyday Activity Seat er svært godt polstret og bidrar til god komfort over tid.

Everyday Activity Seat leveres med et utvalg understell for ulike bruksområder og funksjonelt tilbehør for ytterligere tilpassing av sittemodulen, både for posisjonering og for praktisk bruk.

Standard oppsett:

- Sittemodul
- Blått/grått stoff
- Bekkenbelte
- Fotstøtte
- Sidesøtter
- Hodestøtter
- Armlener

Alternative understell:

- Hi Low
- Basic
- Cirrus rullestol-understell

Spesifikasjoner	Everyday Activity Seat str1	Everyday Activity Seat str2	Everyday Activity Seat str3
Alder	1-6 år	5-12 år	11-18 år
Brukervekt	maks 30 kg	maks 50 kg	maks 100 kg
Sittebredde	16-28 cm	26-38 cm	34-44 cm
Sittedybde	15-28 cm	23-38 cm	33-48 cm
Bredde bryst	15-22 cm	17-24 cm	24-30 cm
Rygg høyde	30-40 cm	40-52 cm	45-60 cm
Ryggvinkel	-10° - +30°	-10° - +30°	-10° - +30°
Legglengde	15-25 cm	28-45 cm	28-45 cm
Knevinkel	80°-140°	80°-140°	80°-140°
Fotplatevinkel	-15° - +10°	-15° - +10°	-15° - +10°
Armlene høyde	15-25 cm	15-25 cm	18-32,5 cm

24 TIMERS POSISJONERING



For å oppnå gode resultater innen posisjonering er det nødvendig å sette sittende posisjonering inn i en 24 timers posisjoneringsplan, der tiltak fyller ulike behov og spiller forskjellige roller.

Ved formidling av sittemodul er det derfor naturlig at tiltak og produkter innen stående, gående og liggende posisjonering også vurderes. Handicare tilbyr et komplett spekter av produkter for 24 timers posisjonering. Nedenfor finner du et utvalg av vår portefølje:

- 1 **Squiggles Early Activity System** – utvikling gjennom lek, i ryggeleie, sideleie, mageleie, på alle fire og i sittende.
- 2 **Squiggles Early Sitting System** – sittehjelpemiddel til bruk på gulv, men også på en vanlig spisestol, i sandkassen eller på kino.
- 3 **Squiggles ståstativ** – tilpasset spesielt for behovene til barn i alderen 1-5 år med enkle reguleringer og god støtte i stående.
- 4 **Mygo ståstativ** – tilpasset spesielt for behovene til for barn i alderen 4-14 år, med svært god støtte av bekkenet for stabilitet i stående.
- 5 **Horizon ståstativ** – ståstativ med elektrisk vinkelregulering og god støtte for bekkenet.
- 6 **KidWalk** – dynamisk gåstativ som følger kroppens bevegelser vertikalt og horisontalt og oppfordrer til utforsking av omgivelsene.
- 7 **Sleepform** – sovesystem som gir støtte og posisjonering om natten, for best mulig utgangspunkt for funksjon hver eneste dag.





handicare

Telefon 03250
www.handicare.no